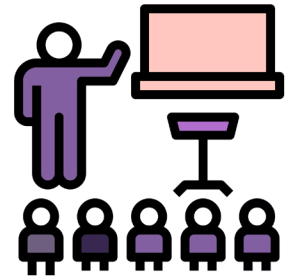


# تدريب العاملين الجدد لمقدمي الرعاية

عمال الرعاية المنزلية، وعمال الدعم الشخصي، ومرافقو الرعاية الشخصية

## 1. توجيه العامل الجديد (New Worker) (Orientation)



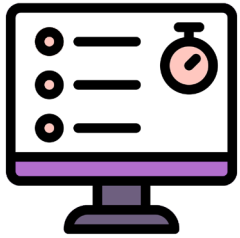
- بقيادة مدرب، عبر الإنترنت
- 6 ساعات، بالإضافة
- إلى 30 دقيقة اختيارية
- لإجراء التقييم
- ينهي قبل التوظيف

## 2. الجزء 1 من التدريب الأساسي للعاملين الجدد (New Worker Core Part 1)



- تعلم ذاتي، عبر الإنترنت
- 4 ساعات
- ينهي في غضون 120 يومًا
- من استلام رقم المزود

## 3. الجزء 2 من التدريب الأساسي للعاملين الجدد (New Worker) (Core Part 2)



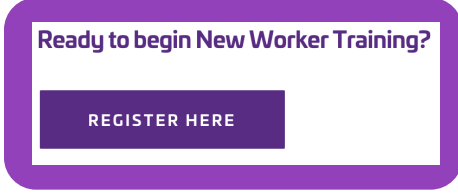
- تعلم ذاتي، عبر الإنترنت
- 4 ساعات
- ينهي في غضون 120 يومًا
- من استلام رقم المزود



امسح هذا الرمز للبدء:

أو انتقل إلى [.CarewellSEIU503.org/orientation](https://www.CarewellSEIU503.org/orientation)

# تدريب العامل الجديد: خطوات نحو النجاح

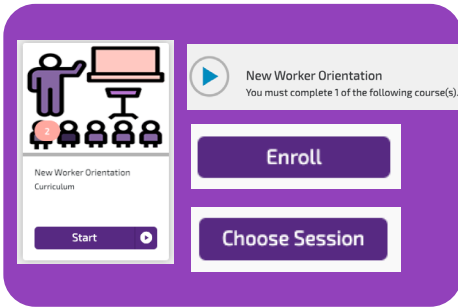


1 انشأ ملف تعريف في بوابة تعليم Carewell. يمكنك الوصول إليها عبر موقع Carewell التالي، [CarewellSEIU503.org/orientation](http://CarewellSEIU503.org/orientation).

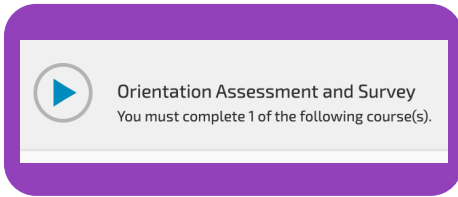
اكتب اسم المستخدم ورقم المرور في مذكرة لأنك ستحتاج إليهما لتسجيل الدخول مجددًا.



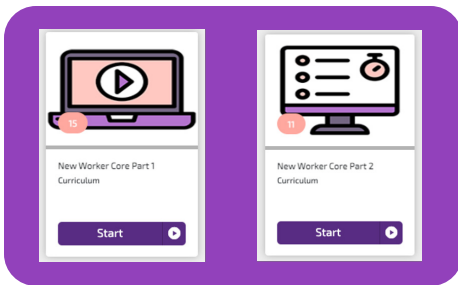
2 سجل الدخول إلى بوابة التعليم وانتقل إلى "دوراتي" (my courses).



3 انقر فوق "ابدأ (Start)" تحت "توجيه العامل الجديد (New Worker Orientation)". ثم انقر على "توجيه العامل الجديد (New Worker Orientation)" وانقر فوق "تسجيل (Enroll)" ثم انقر فوق "اختر الجلسة (Choose Session)". للعثور على جلسة. بعد التسجيل في جلسة، ستتلقى بريدًا إلكترونيًا للتأكيد.



4 بعد حضورك لجلسة توجيه العامل الجديد (New Worker Orientation)، ستحتاج إلى اجتياز التقييم وإجراء استطلاع رأي قصير.



5 بعد استلامك لرقم المزود الخاص بك من الولاية، سجل الدخول مجددًا إلى بوابة التعليم لإتمام التدريب الأساسي للعاملين الجدد الجزء الأول والتدريب الأساسي للعاملين الجدد الجزء الثاني. ستحتاج إلى إجراء التقييمات المطلوبة بعد كل قسم للحصول على نقاط اعتماد لإكمال الأقسام.

تهانينا! لقد أنهيت كل شيء خاص بتدريب العامل الجديد! يمكنك تنزيل نسخة من شهادة الإتمام الخاصة بك من بوابة التعليم.



## تدريب العامل الجديد: الأسئلة الشائعة

### كيف أسجل؟

انتقل إلى [CarewellSEIU503.org/orientation](http://CarewellSEIU503.org/orientation)، وانقر فوق «سجل هنا (Register Here)». من هناك، ستقوم بإنشاء ملف شخصي والتسجيل في توجيه العامل الجديد (New Worker Orientation). يمكنك تسجيل الدخول من خلال هاتف ذكي، أو جهاز لوحي، أو كمبيوتر. وبعدها ستتلقى تعليمات حول كيفية إكمال التدريب. يُرجى ملاحظة أنك ستحتاج إلى بريد إلكتروني صالح للبدء.

### كيف يمكنني ملء طلب؟

قبل حضور التدريب، عليك تقديم طلب لتصبح عامل رعاية منزلية أو عامل دعم شخصي أو مرافق رعاية شخصية جديدًا. للتقديم، عليك اتباع تعليمات الوكالة التي تُقدّم من خلالها. يمكن العثور على مزيد من المعلومات على [OHCCworkforce.org/applications](http://OHCCworkforce.org/applications).

يجب أن تكمل التدريب التوجيهي في غضون 45 يومًا من تقديم الطلب.

### متى يمكنني بدء التدريب؟

يمكنك بدء توجيه العامل الجديد (New Worker Orientation) بعد تقديمك للطلب. يمكنك بدء الجزء 1 من التدريب الأساسي للعاملين الجدد (New Worker Core Part 1) والجزء 2 من التدريب الأساسي للعاملين الجدد (New Worker Core Part 2) بعد أن تكمل توجيه العامل الجديد (New Worker Orientation) وتجتاز فحص الخلفية، وبعد أن تتلقى رقم المزود الخاص بك من وزارة الخدمات الإنسانية (DHS) أو الهيئة الصحية في ولاية أوريغون (OHA).

يجب إكمال التدريب الأساسي للعاملين الجدد، الجزئين الأول والثاني في غضون 120 يوم من استلام رقم المزود الخاص بك.

### كيف يعمل التدريب؟

يتم توجيه العامل الجديد (New Worker Orientation) افتراضيًا عبر تطبيق زووم مع مدرب.

يكون التدريب الأساسي للعاملين الجدد (New Worker Core) ذاتي التعلم حسب وتيرة المتعلم؛ لذلك لا يتعين عليك إكماله في جلسة واحدة، وسيتم حفظ تقدمك بينما تواصل التعلم.

سيُتبع عليك اجتياز تقييم بعد كل قسم من الأقسام الثلاثة للتدريب بنتيجة 75% أو أعلى. إذا لم تجتاز التقييم بعد 3 محاولات، سيُتبع عليك إعادة إجراء هذا القسم من التدريب.

### ما هي مدة التدريب؟

تبلغ مدة تدريب العامل الجديد الإجمالية حوالي 14 ساعة.

توجيه العامل الجديد (New Worker Orientation) يتم إجراؤه عبر الإنترنت ويستغرق حوالي 6 ساعات بما في ذلك الاستراحات هناك أيضًا جلسة اختيارية مدتها 30 دقيقة بعد توجيه العامل الجديد (New Worker Orientation) لإجراء التقييم المطلوب.

يستغرق كلا من الجزء 1 من التدريب الأساسي للعاملين الجدد (New Worker Core Part 1) والجزء 2 من التدريب الأساسي للعاملين الجدد (New Worker Core Part 2) 4 ساعات إجمالية 8 ساعات من وحدات التعلم الذاتي.

### هل يتعين عليّ البقاء لإجراء التقييم بعد توجيه العامل الجديد (New Worker Orientation)؟

لا. يمكنك إجراء التقييم المطلوب بأي وقت بعد حضور توجيه العامل الجديد (New Worker Orientation) بتسجيل الدخول إلى بوابة التعليم. يتعين عليك اجتياز التقييم لإكمال توجيه العامل الجديد (New Worker Orientation).

يجري الجزئين الأول والثاني من التدريب الأساسي للعاملين الجدد عبر الإنترنت ويكونا ذاتيا التعلم. كما أنهما متوفران باللغات التالية:

- الإسبانية
- الروسية
- الفيتنامية
- الصينية (المبسطة للكتابة، الماندرينية للتعليق الصوتي)
- العربية
- الصومالية

بمجرد تسجيلك في التدريب بإحدى تلك اللغات، سترى التدريب يظهر بلغتك المفضلة تلقائياً.

إذا كانت اللغة التي تفضلها غير متوفرة، فيُرجى التواصل معنا لنقدم لك الدعم. يمكننا مساعدتك على إيجاد خيار يناسبك. يُرجى الاتصال بنا على 1-844-503-7348 أو إرسال بريد إلكتروني على [CarewellSEIU503training@RISEpartnership.com](mailto:CarewellSEIU503training@RISEpartnership.com) لإعلامنا بالتدريب الذي تتلقاه واللغة التي تفضلها.

### أين يمكنني الحصول على المساعدة؟

نحن هنا لمساعدتك! يمكنك العثور على مزيد من المعلومات على موقعنا الإلكتروني، [CarewellSEIU503.org/orientation](http://CarewellSEIU503.org/orientation) أو إرسال بريد إلكتروني إلينا على [CarewellSEIU503training@RISEpartnership.com](mailto:CarewellSEIU503training@RISEpartnership.com). يمكنك الاتصال بنا على 1-844-503-7348 حيث يتواجد الممثلون بين الساعة 8 صباحاً و6 مساءً من الاثنين إلى الجمعة.

### ماذا سأحتاج لإكمال التدريب؟

ستحتاج إلى جهاز متصل بالإنترنت وعنوان بريد إلكتروني صالح لبدء التدريب. تعمل كل من الهواتف الذكية، والأجهزة اللوحية، وأجهزة الكمبيوتر مع بوابة التعلم الخاصة بنا. إذا كنت تستخدم هاتفًا ذكيًا، أو جهازًا لوحيًا فتأكد من الاتصال بشبكة WiFi، وإلا فستستهلك كمية كبيرة من بيانات الهاتف.

### ماذا لو لم يكن لدي جهاز متصل بالإنترنت؟

نحن هنا للمساعدة! اتصل بنا على 1-844-503-7348 حتى تتمكن من مساعدتك في العثور على خيار يناسبك.

### هل سألقى راتبًا للتدريب؟

نعم. ستحصل على راتب بعد إكمال جميع تدريبات العاملين الجدد (new worker training). يمكن العثور على مزيد من المعلومات حول الرواتب على موقعنا الإلكتروني، [CarewellSEIU503.org/stipend-policy](http://CarewellSEIU503.org/stipend-policy).

### هل توفرون مساعدة لغوية؟

نعم. يمكنك التسجيل في التدريب بهذه اللغات:

- الإسبانية
- الروسية
- الفيتنامية
- الصينية (المبسطة للكتابة، الماندرينية للتعليق الصوتي)
- العربية
- الصومالية

عندما تجري توجيه العامل الجديد (New Worker Orientation)، ستلتقي بمدرّب يتحدث إحدى تلك اللغات أو ستخضع للدورة التدريبية بحضور مترجم فوري. يُجرى توجيه العامل الجديد (New Worker Orientation) في فصل افتراضي على تطبيق زووم. يمكنك أيضًا تحديد موعد مع مترجم فوري لحضور الفصل وجهاً لوجه إذا تواصلت معنا.