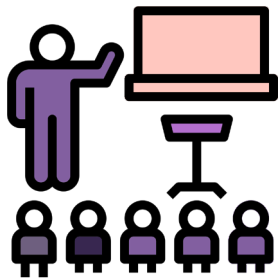


신입 간병인 교육

홈케어 종사자, 개인 지원 간병인 및 개인 간병 보조

1. New Worker Orientation(신입 간병인 오리엔테이션)



- 강사 진행형, 온라인
- 6시간에 선택적으로 30분 평가 시간 추가
- 취업전 완료

2. New Worker Core Part 1(신입 간병인 핵심 파트 1)



- 자기 주도형 온라인
- 4시간
- 간병인 번호를 받은 날로부터 120일 이내 완료

3. New Worker Core Part 2(신입 간병인 핵심 파트 2)



- 자기 주도형 온라인
- 4시간
- 간병인 번호를 받은 날로부터 120일 이내 완료

이 코드를 스캔하여 시작:

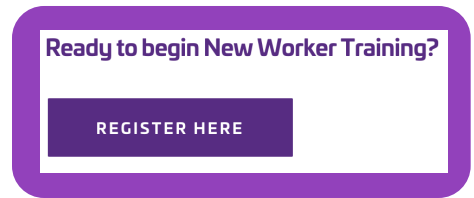


또는 CarewellSEIU503.org/orientation으로 이동하십시오.

신입 간병인 교육: 성공을 위한 단계

1 Carewell Learning Portal에서 프로필을 만드십시오. Carewell 웹 사이트 CarewellSEIU503.org/orientation에서 받을 수 있습니다.

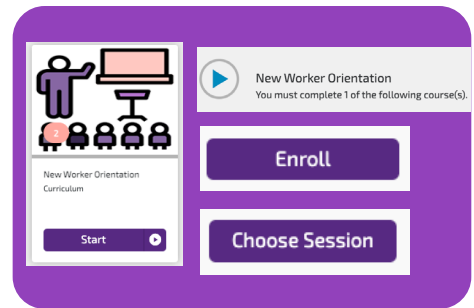
다시 로그인할 때 필요하므로 사용자 이름과 비밀번호를 기록해 두십시오.



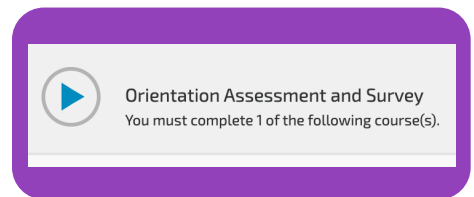
2 학습 포털에 로그인하고 "My Courses(내 과정)"로 이동합니다.



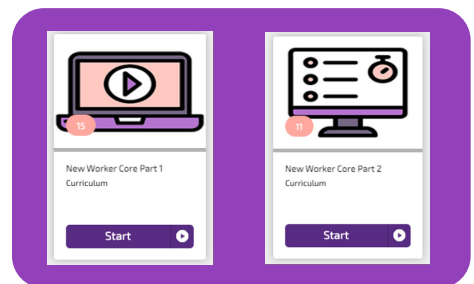
3 "New Worker Orientation(신입 간병인 오리엔테이션)"에서 "Start(시작)"를 클릭합니다. 그 다음에 "New Worker Orientation(신입 간병인 오리엔테이션)"을 찾아 "Enroll(등록)"을 클릭합니다. 그 다음에 "Choose Session(세션 선택)"을 클릭하여 세션을 찾습니다. 세션에 등록하면 확인 이메일을 받게 됩니다.



4 New Worker Orientation(신입 간병인 오리엔테이션) 세션에 참석한 후 평가를 통과하고 간단한 설문 조사에 참여해야 합니다.



5 주에서 간병인 번호를 받은 후, 학습 포털에 다시 로그인하여 New Worker Core Part 1(신입 간병인 핵심 파트 1) 및 New Worker Core Part 2(신입 간병인 핵심 파트 2)를 완료합니다. 섹션 완료에 대한 학점을 받으려면 각 섹션 이후에 필요한 평가를 받아야 합니다.



축하합니다! 신입 간병인 교육이 모두 끝났습니다! 학습 포털에서 수료증 사본을 다운로드할 수 있습니다.

신입 간병인 교육: 자주 묻는 질문

어떻게 등록합니까?

CarewellSEIU503.org/orientation으로 이동하여 "Register Here(여기서 등록)"를 클릭하십시오. 여기서 프로필을 만들고 New Worker Orientation(신입 간병인 오리엔테이션)에 등록합니다. 스마트폰, 태블릿 또는 컴퓨터에서 로그인할 수 있습니다. 그 다음에 교육을 완료하는 방법에 대한 지침을 받게 됩니다. 시작하려면 유효한 이메일 주소가 필요합니다.

지원서는 어떻게 작성하나요?

교육을 받기 전에 새로운 홈케어 종사자, 개인 지원 간병인 또는 개인 간병 보조가 되기 위한 신청서를 제출해야 합니다. 신청하려면 신청하는 기관의 지침을 따르십시오. 자세한 내용은 OHCCworkforce.org/applications에서 확인할 수 있습니다.

신청서를 제출한 후 45일 이내에 오리엔테이션을 완료해야 합니다.

언제 교육을 시작할 수 있습니까?

신청서를 제출한 후 New Worker Orientation(신입 간병인 오리엔테이션)을 시작할 수 있습니다. New Worker Orientation(신입 간병인 오리엔테이션)을 완료하고, 신원 조회를 통과하고, 보건부(Department of Human Services, DHS) 또는 오리건 보건 당국(Oregon Health Authority, OHA)으로부터 간병인 번호를 받은 후에 New Worker Core Part 1(신입 간병인 핵심 파트 1) 및 New Worker Core Part 2(신입 간병인 핵심 파트 2)를 시작할 수 있습니다.

New Worker Core Parts 1(신입 간병인 핵심 파트 1) 및 2는 산병인 번호를 받은 후 120일 이내에 완료해야 합니다.

교육은 어떻게 진행되나요?

New Worker Orientation(신입 간병인 오리엔테이션)은 Zoom을 통해 강사와 함께 가상으로 진행됩니다.

New Worker Core(신입 간병인 핵심)는 자기 주도형이므로 한 번에 완료할 필요가 없으며 진행 상황이 저장됩니다.

교육의 3개 섹션을 각각 진행한 후 75% 이상의 점수로 평가를 통과해야 합니다. 3회 시도 후에도 평가를 통과하지 못하면 교육의 해당 섹션을 재수강해야 합니다.

교육 기간은 얼마나 됩니까?

신입 간병인 교육의 총 시간은 약 14시간입니다.

New Worker Orientation(신입 간병인 오리엔테이션)은 온라인으로 진행되며 휴식시간을 포함하여 약 6시간 소요됩니다. New Worker Orientation(신입 간병인 오리엔테이션) 후 필요한 평가를 받기 위한 선택적 30분 세션도 있습니다.

New Worker Core Part 1(신입 간병인 핵심 파트 1) 및 New Worker Core Part 2(신입 간병인 핵심 파트 2)는 각각 약 4시간 동안 진행되는 총 8시간의 자기 주도형 모듈입니다.

New Worker Orientation(신입 간병인 오리엔테이션) 후에 평가를 받으려면 연결되어 있어야 합니까?

아닙니다. New Worker Orientation(신입 간병인 오리엔테이션)에 참석한 후 학습 포털에 로그인하여 언제든지 필수 평가를 진행할 수 있습니다. New Worker Orientation(신입 간병인 오리엔테이션)을 완료하려면 평가를 통과해야 합니다.

교육을 위해 어떤 것이 필요합니까?

교육을 시작하려면 인터넷 액세스가 가능한 장치와 유효한 이메일 주소가 필요합니다. 스마트폰, 태블릿, 컴퓨터 모두 학습 포털에 사용 가능합니다. 스마트폰이나 태블릿을 사용하는 경우, Wi-Fi에 연결되지 않으면 많은 양의 데이터를 사용할 수 있습니다.

인터넷에 접속할 수 있는 장치가 없으면 어떻게 해야 합니까?

저희가 도와드립니다! 1-844-503-7348번으로 전화하시면 귀하께 적합한 옵션을 찾도록 도움을 드릴 수 있습니다.

교육에 대한 급여를 받게 됩니까?

그렇습니다. 신입 간병인 교육을 모두 이수하면 급여가 지급됩니다. 급여에 대한 자세한 내용은 저희 웹사이트 CarewellSEIU503.org/stipend-policy에서 확인할 수 있습니다.

언어 지원을 제공합니까?

그렇습니다. 다음 언어로 교육에 등록할 수 있습니다.

- 스페인어
- 러시아어
- 베트남어
- 중국어(간체, 북경어 음성 해설)
- 아랍어
- 소말리아어

New Worker Orientation(신입 간병인 오리엔테이션)을 수강할 때 이러한 언어 중 하나를 구사하는 강사가 진행하거나 통역사와 함께 과정을 수강하게 됩니다. New Worker Orientation(신입 간병인 오리엔테이션)은 Zoom 교실에서 가상으로 진행됩니다. 저희에게 연락하시면 대면 수업에 참여할 통역사를 예약할 수도 있습니다.

New Worker Core Parts 1(신입 간병인 핵심 파트 1) 및 2는 온라인으로 진행되며 자기 주도형입니다. 다음 언어로 제공됩니다.

- 스페인어
- 러시아어
- 베트남어
- 중국어(간체, 북경어 음성 해설)
- 아랍어
- 소말리아어

이러한 언어 중 하나로 교육에 등록하면 자동으로 선호하는 언어로 교육이 진행됩니다.

원하는 언어가 제공되지 않는 경우 당사에 지원을 문의하십시오. 귀하께 적합한 옵션을 찾도록 도움을 드릴 수 있습니다. 1-844-503-7348로 전화하거나 CarewellSEIU503training@RISEpartnership.com으로 이메일을 보내서 수강하는 교육과 선호하는 언어를 알려주십시오.

어디서 도움을 받을 수 있습니까?

저희는 당신을 돕기 위해 여기 있습니다! 자세한 내용은 저희 웹사이트 CarewellSEIU503.org/orientation을 참조하거나 CarewellSEIU503training@RISEpartnership.com으로 이메일을 보내주십시오. 월요일부터 금요일까지 오전 8시에서 오후 6시 사이에 1-844-503-7348번으로 전화하시면 상담원과 통화하실 수 있습니다.