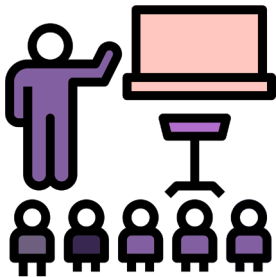


New Worker Training (Обучение новых работников) для поставщиков услуг по уходу

Работники по уходу на дому, работники, оказывающие персональную помощь,
и работники патронажной службы

1. New Worker Orientation (Вводное обучение новых работников)



- Под руководством инструктора в режиме онлайн
- 6 часов плюс опциональные 30 минут на прохождение теста
- Должно быть завершено до трудоустройства

2. New Worker Core Part 1 (Базовое обучение новых работников, часть 1)



- Для самостоятельного изучения в режиме онлайн
- 4 часа
- Должно быть завершено в течение 120 дней после получения номера поставщика

3. New Worker Core Part 2 (Базовое обучение новых работников, часть 2)



- Для самостоятельного изучения в режиме онлайн
- 4 часа
- Должно быть завершено в течение 120 дней после получения номера поставщика

Чтобы начать,
отсканируйте этот код



или перейдите на сайт
CarewellSEIU503.org/orientation.

New Worker Training (Обучение новых работников): шаги к успеху

1 Создайте профиль на портале Carewell Learning Portal (Учебный портал Carewell). Попасть на портал можно через веб-сайт Carewell по ссылке CarewellSEIU503.org/orientation.

Запишите свое имя пользователя и пароль — они понадобятся вам для последующего входа в систему.

2 Войдите на учебный портал и перейдите в раздел My Courses (Мои курсы).

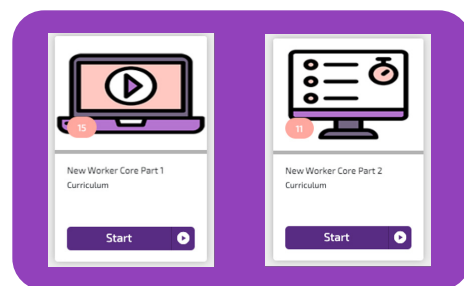
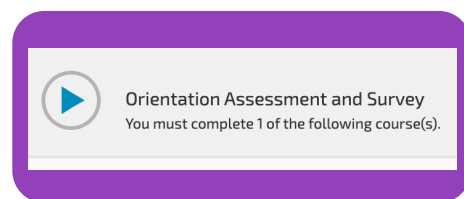
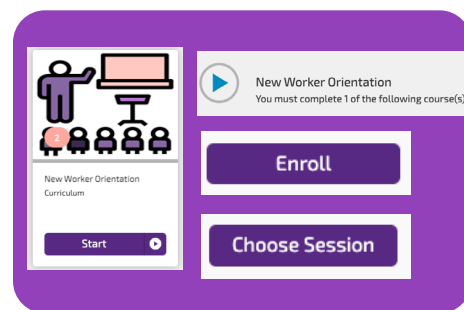
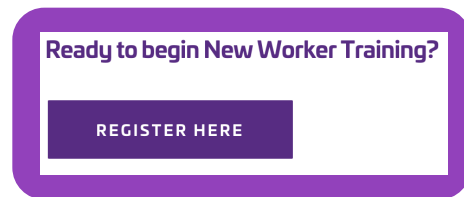
3 Нажмите Start (Начать) под заголовком New Worker Orientation (Вводное обучение новых работников). Затем найдите New Worker Orientation (Вводное обучение новых работников) и нажмите Enroll (Зарегистрироваться). Нажмите Choose Session (Выберите сеанс), чтобы найти нужный сеанс. Зарегистрировавшись на сеанс, вы получите электронное письмо с подтверждением.

4 После посещения сеанса New Worker Orientation (Вводного обучения новых работников) вам нужно будет пройти тест и краткий опрос.

5 Когда вы получите от штата номер поставщика услуг по уходу, снова войдите на учебный портал, чтобы пройти New Worker Core Part 1 (Базовое обучение новых работников, часть 1) и New Worker Core Part 2 (Базовое обучение новых работников, часть 2). Вам нужно будет сдавать обязательные тесты после каждого сеанса, чтобы прохождение сеанса засчиталось.



Поздравляем! Вы прошли New Worker Training (Обучение новых работников)! Вы можете скачать сертификат с учебного портала.



New Worker Training (Обучение новых работников): вопросы и ответы

Как мне зарегистрироваться?

Перейдите на сайт CarewellSEIU503.org/orientation и нажмите Register Here (Зарегистрируйтесь здесь). На этой странице создайте профиль и зарегистрируйтесь для прохождения New Worker Orientation (Вводного обучения новых работников). Вы можете выполнить вход со смартфона, планшета или компьютера. Затем вы получите инструкции о том, как пройти обучение. Обратите внимание, что для начала обучения вам понадобится действующий адрес электронной почты.

Как мне заполнить заявление?

Перед началом обучения вам следует подать заявление, чтобы стать новым работником по уходу на дому, работником, оказывающим персональную помощь, или работником патронажной службы. Для этого следуйте инструкциям агентства, через которое вы подаете заявление. Узнайте больше на сайте OHCCworkforce.org/applications.

Orientation (Вводное обучение) нужно пройти в течение 45 дней после подачи заявления.

Когда я могу начать обучение?

Вы можете начать New Worker Orientation (Вводное обучение новых работников) после подачи заявления. New Worker Core Part 1 (Базовое обучение новых работников, часть 1) и New Worker Core Part 2 (Базовое обучение новых работников, часть 2) можно пройти после завершения New Worker Orientation (Вводного обучения новых работников), проверки данных и получения номера

поставщика услуг от Department of Human Services (Управления социального обеспечения, DHS) или Oregon Health Authority (Органов управления здравоохранением штата Орегон, ОНА).

New Worker Core Part 1 (Базовое обучение новых работников, часть 1) и New Worker Core Part 2 (Базовое обучение новых работников, часть 2) должны быть пройдены в течение 120 дней с момента получения номера поставщика услуг.

Как осуществляется обучение?

New Worker Orientation (Вводное обучение новых работников) проводится виртуально в Zoom под руководством инструктора.

New Worker Core (Базовое обучение новых работников) можно проходить в удобном для вас темпе, необязательно пытаться изучить весь материал в один присест — ваш прогресс будет сохраняться по мере работы.

После каждого трех сеансов обучения вам нужно будет сдать тест и получить результат не ниже 75%. Если вы не сможете сдать тест после трех попыток, вам придется заново пройти этот сеанс обучения.

Сколько длится обучение?

Общая длительность New Worker Training (Обучения новых работников) составляет 14 часов.

New Worker Orientation (Вводное обучение новых работников) проходит в режиме онлайн и занимает около 6 часов включая перерывы. Кроме того, после прохождения New Worker Orientation (Вводного



обучения новых работников) предлагаются опциональные 30 минут на прохождение теста.

New Worker Core Part 1 (Базовое обучение новых работников, часть 1) и New Worker Core Part 2 (Базовое обучение новых работников, часть 2) занимают около 4 часов каждое, а в сумме включают в себя около 8 часов модулей для самостоятельного изучения.

Обязательно ли мне задерживаться для прохождения теста после завершения New Worker Orientation (Вводного обучения новых работников)?

Нет. Вы можете пройти обязательный тест в любое время после завершения New Worker Orientation (Вводного обучения новых работников), войдя на учебный портал. Тест нужно сдать обязательно, чтобы прохождение New Worker Orientation (Вводного обучения новых работников) было засчитано.

Что мне понадобится для прохождения обучения?

Для начала обучения вам потребуется устройство с доступом в Интернет и действующий адрес электронной почты. Пользоваться учебным порталом можно со смартфона, планшета или компьютера. Если вы используете смартфон или планшет, не забудьте подключиться к Wi-Fi, чтобы не израсходовать слишком большой объем трафика.

А если у меня нет устройства с доступом к Интернету?

Мы вам поможем! Позвоните по телефону 1-844-503-7348, чтобы мы могли подобрать для вас решение.

Получу ли я стипендию за прохождение обучения?

Да. Вы получите стипендию после полного прохождения курса New Worker Training (Обучение новых работников). Больше узнать о стипендиях можно на нашем веб-сайте CarewellSEIU503.org/stipend-policy.

Предлагается ли поддержка других языков?

Да. Вы можете зарегистрироваться для прохождения обучения на следующих языках:

- Испанский
- Русский
- Вьетнамский
- Китайский (упрощенный письменный, озвучка: мандарин)
- Арабский
- Сомалийский

Когда вы будете проходить New Worker Orientation (Вводное обучение новых работников), инструктор будет общаться с вами на одном из этих языков или вы сможете изучить курс с помощью переводчика. New Worker Orientation (Вводное обучение новых работников) проводится в виртуальном классе в Zoom. Кроме того, мы можем назначить для вас переводчика, который будет сопровождать вас на очном занятии, если вы обратитесь к нам.

New Worker Core Part 1 (Базовое обучение новых работников, часть 1) и New Worker Core Part 2 (Базовое обучение новых работников, часть 2) проводятся самостоятельно в режиме онлайн. Эти части доступны на следующих языках:

- Испанский
- Русский
- Вьетнамский
- Китайский (упрощенный письменный, озвучка: мандарин)
- Арабский
- Сомалийский

После того как вы зарегистрируетесь для прохождения обучения на одном из указанных языков, уроки для вас будут автоматически проводиться на выбранном вами языке.

Если ваш предпочитаемый язык недоступен, обратитесь к нам для получения поддержки. Мы поможем вам подобрать подходящее решение. Позвоните по телефону 1-844-503-7348 или напишите по адресу CarewellSEIU503training@RISEpartnership.com, чтобы сообщить, какое обучение вы проходите и какой язык предпочитаете.

Где мне найти помощь?

Мы всегда готовы помочь! Узнать больше можно на веб-сайте CarewellSEIU503.org/orientation или отправив электронное письмо по адресу CarewellSEIU503training@RISEpartnership.com. Также вы можете позвонить по телефону 1-844-503-7348. Наши сотрудники работают с 8:00 до 18:00 с понедельника по пятницу.