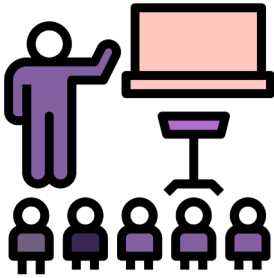


Tabbabarka Shaqaalaha Cusub ee Loogu Talagalay Daryeel Bixiyeyaasha

Shaqaalaha Daryeelka Guriga, Shaqaalaha Taageerada Shaqsiyeed iyo Bixiyeyaasha Daryeelka Shaqsiyadeed

1. Tabbabarka Shaqada ee Shaqaalaha Cusub



- Uu daadihiyo tabbabaraha, Onleen ah
- 6 saacadood, oo ay la socoto 30 daqiqo oo ikhtiyaari ah oo lagu samaynayo qiimaynta
- Dhammaystir ka hor intaan lagu shaqaalaysiin

2. Tabbabarka Aasaasiga ah ee Shaqaalaha Cusub Qaybta 1



- Uu Qofka Isa Siiyo, Onleen ah
- 4 saacadood
- Ku dhammaystir 120 maalmood gudahooda ka dib markaad hesho lambarka adeeg bixiyaha

3. Tabbabarka Aasaasiga ah ee Shaqaalaha Cusub Qaybta 2



- Uu Qofka Isa Siiyo, Onleen ah
- 4 saacadood
- Ku dhammaystir 120 maalmood gudahooda ka dib markaad hesho lambarka adeeg bixiyaha

Iskaan garee koodhkan si aad u bilowdo:

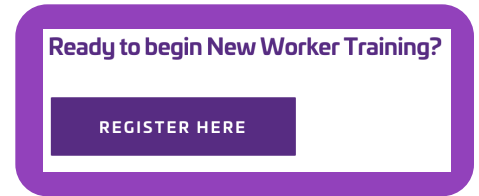
ama gal CarewellSEIU503.org/orientation.



Tabbabarkan Shaqaalaha Cusub: Talaabooyinka Guusha

- 1** Cinwaan ka sameyso Carewell Learning Portal (Bogga Internetka Barashada ee Carewell). Waxaad halkaas ka geli kartaa bogga internetka Carewell, CarewellSEIU503.org/orientation.

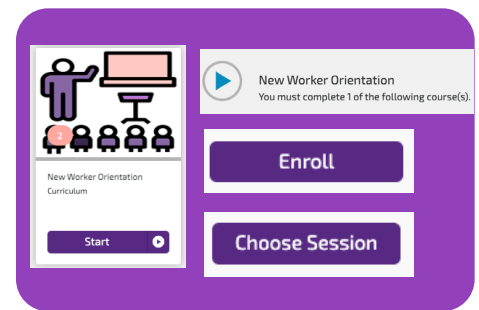
Meel ku qoro magacaaga adeegsadaha iyo lambar sireedkaaga maadaama aad u baahan doonto si aad dib ugu soo gasho.



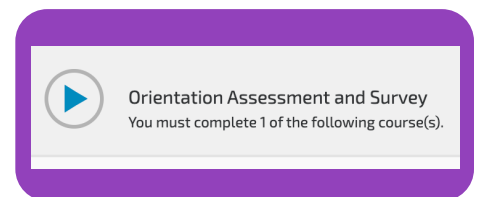
- 2** Gal bogga internetka barashada oo tag "My Courses" ("Koorsooyinkega.")



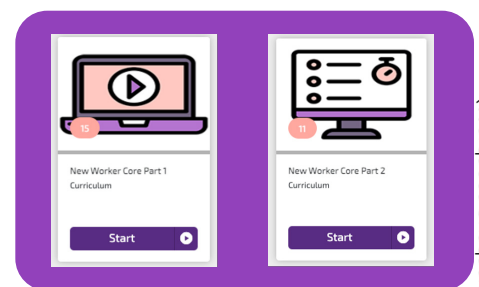
- 3** Guji "Start" ("Bilow") oo ka hooseeysa "New Worker Orientation" ("Tabbabarkan Shaqada ee Shaqaalaha Cusub.") Kadibna raadi "New Worker Orientation" ("Tabbabarkan Shaqada ee Shaqaalaha Cusub") oo guji "Enroll" ("Diiwaangeli.") Kadibna guji "Choose Session" ("Dooro Kulan") si aad u hesho kulan. Ka dib markaad isku diiwaangeliso kulan, waxaad heli doontaa iimayl xaqiijin ah.



- 4** Ka dib markaad xaadirto kulankaaga Tabbabarkan Shaqada ee Shaqaalaha Cusub, waxaad u baahan doontaa inaad ka gudubto qiimayn oo aad samayso xog uruurin gaaban.



- 5** Ka dib markaad gobalka ka hesho lambarkaaga adeeg bixiyaha, ku laabo bogga internetka ee barashada si aad u dhamaystirto Qaybta 1 ee Tabbabarkan Aasaasiga ee Shaqaalaha Cusub, iyo Qaybta 2 ee Tabbabarkan Aasaasiga ee Shaqaalaha Cusub. Waxaad u baahan tahay inaad samayso qiimaynta loo baahan yahay ka gadaal qayb walbo si aad dhibco ugu hesho inaad bogtay qaybahaan.



Hambalyo! Waxaad gebi ahaanba bogtay Tabbabarkan Shaqaalaha Cusub! Waxaad hadda kala soo degi kartaa nuqulka shahaadada dhamaystirka tabbabarkan bogga internetka barashada.

Tabbabarka Shaqaalaha Cusub: Su'aalaha Inta Badan Laisweeydiiyo

Sideen isku diiwaangeliyaa?

Gal [CarewellSEIU503.org/orientation](https://www.CarewellSEIU503.org/orientation), oo guji "Register Here" ("Halkan Iska Diiwaangeli"). Halkaas, waxaad ka sameysan doontaa cinwaan waxaadna isku diiwaangelin doontaa Tabbabarka Shaqada ee Shaqaalaha Cusub. Waxaad ka geli kartaa taleefan casri ah, tablet, ama kombuyuutar. Kadibna waxaad heli doontaa tilmaamo ku saabsan sida loo dhameystiro tabbabarka. Fadlan la soco waxaad u baahan doontaa cinwaan iimayl oo shaqeynaya si aad u bilowdo.

Sideen u buuxin karaa codsi?

Ka hor inta aadan tabbabar samaynin, waa inaad codsi gudbiso si aad u noqoto shaqaalaha daryeelka guriga, shaqaalaha taageerada shaqsiyeed, ama bixiyaha daryeelka shaqsiyadeed ee cusub. Si aad u codsato waxaad raaci doontaa tilmaamaha hay'ada aad ka codsaneyso. Macluumaad dheeraad ah ayaa laga heli karaa [OHCCworkforce.org/applications](https://www.OHCCworkforce.org/applications).

Waa inaad ku dhamaystirto Tabbabarka Shaqada 45 maalmood gudahooda ka dib markaad gudbiso codsiga.

Goormeen bilaabi karaa tabbabarka?

Waxaad bilaabi kartaa Tabbabarka Shaqada ee Shaqaalaha Cusub ka dib markaad gudbiso codsiga. Waxaad bilaabi kartaa Qaybta 1 ee Tabbabarka Aasaasiga ee Shaqaalaha Cusub iyo Qaybta 2 ee Tabbabarka Aasaasiga ee Shaqaalaha Cusub kadib marka aad bogto Tabbabarka Shaqada ee Shaqaalaha Cusub, aad marto baaritaanka taariikh dambiyeedka oo aad lambarkaaga daryeel bixiyaha ka hesho Department of Human Services (Waaxda

Adeegyada Aadanaha) (DHS) ama Oregon Health Authority (Maamulka Caafimaadka ee Oregon) (OHA).

Tabbabarka Aasaasiga ah ee Shaqaalaha Cusub Qaybta 1 iyo 2 waa in lagu bogaa 120 maalmood gudahooda ka dib markaad hesho lambarkaaga adeeg bixiyaha.

Sidee ayuu u shaqeeyaa tabbabarka?

Tabbabarka Shaqada ee Shaqaalaha Cusub waxaa lagu qabtaa Zoom qaab onleen ah iyada oo uu joogo tabbabare.

Tabbabarka Aasaasiga ah ee Shaqaalaha Cusub waa mid qofka asaga iswado marka uma baahnid inaad hal fadhi ku bogto horusocodkaagana waa la keydin doonaa intaa aad sii socoto.

Waxaad u baahan doontaa inaad ka gudubto qiimayn ka dib qayb walbo oo ka mid ah 3-da qaybood ee tabbabarka adiga oo keenaya 75% ama ka badan. Haddii aadan ka gudbin qiimaynta 3 iskuday ka dib, waxaad u baahan doontaa inaad ku celiso qaybtaas tabbabarka ah.

Muddo intee le'eg ayuu tabbabarka soconayaa?

Guud ahaan tabbabarka shaqaalaha cusub wuxuu socdaa ilaa iyo 14 saacadood.

Tabbabarka Shaqada ee Shaqaalaha Cusub waa onleen wuxuuna qaataa ilaa iyo 6 saacadood oo ay ku jiraan nasiinyaha. Sidoo kale waxaa jira kulan 30 daqiiqo ah oo ikhtiyaari ah ka gadaal Tabbabarka Shaqada ee Shaqaalaha Cusub si loo sameeyo qiimaynta loo baahan yahay.



Carewell SEIU 503 waa qoyska tabbabarka iyo dheefaha ay sida adag u hanteen shaqaalaha daryeelka guriga iyo taageerada shaqsiyeed ee SEIU 503.

Waxaa bixiyay RISE Partnership, hay'ad aan macaash doon ahayn oo taageerta daryeel bixiyeyaasha iyo shaqaalaha waaxda dadwaynaha ee Oregon ee leh tabbabar, waxbarasho, iyo sahminta dheefaha oo heersare ah.





Tabbararka Aasaasiga ah ee Shaqaalaha Cusub Qaybta 1 iyo Tabbararka Aasaasiga ah ee Shaqaalaha Cusub Qaybta 2 mid kasta waa ku dhawaad 4 saacadood isku gayn ilaa iyo 8 saacadood oo ah cashiro uu qofka isa siiyo.

Miyaa la iiga baahan yahay inaan joogo si aan u sameeyo qiimaynta ka dib Tabbararka Shaqada ee Shaqaalaha Cusub?

Maya. Waxaad samayn kartaa qiimaynta loo baahan yahay wakhti walbo ka dib markaad xaadirto Tabbararka Shaqada ee Shaqaalaha Cusub adiga oo galaya bogga internetka barashada. Waa inaad ka gudubto qiimaynta si aad u bogto Tabbararka Shaqada ee Shaqaalaha Cusub.

Maxaan u baahanahay si aan u qaato tabbararka?

Waxaad u baahan doonta aalad internet leh iyo cinwaan iimayl oo shaqeenayo si aad u bilowdo tabbararka. Taleefanada casriga ah, tablet-yada iyo kombuyuutarada ayaa dhammaantood loo adeegsan karaa boggeena internetka ee barashada. Haddii aad isticmaaleyso taleefan casri ah ama tablet, xaqiiji inaad ku xirto Wi-Fi, ama waxaad isticmaali kartaa internetka lafta oo aad u badan.

Maxaa dhacaya haddii aan heysanin aalad internet leh?

Waxaan halkaan u joognaa inaan ku caawino! Naga soo wac 1-844-503-7348 si aan kuugu raadino xal adiga kuu shaqeeya.

Miyaan ku heli doonaa lacag gunno ah tabbararka?

Haa. Waxaad lagu siin doonaa gunno ka dib markaad bogto dhammaan tabbararka shaqaalaha cusub. Macluumaad dheeraad ah oo ku saabsan lacagaha gunnada ayaa laga heli karaa boggeena internetka [CarewellSEIU503.org/stipend-policy](https://www.carewellseiu503.org/stipend-policy).

Ma bixisaan caawimaad xagga luqadda ah?

Haa. Waxaad iskuugu diiwaangelin kartaa tabbararka luuqadaha soo socda:

- Isbaanish
- Ruush

- Fiyatnaamiis
- Chinese (simplified written, Mandarin voice-overs)
- Carabi
- Soomaali

Markaad samaynayso Tabbararka Shaqada ee Shaqaalaha Cusub, waxaad la kulmi doontaa tabbare ku hadla mid ka mid ah luuqadahaan ama waxaad koorsada ku qaadan doontaa iyada oo turjumaan uu joogo. Tabbararka Shaqada ee Shaqaalaha Cusub waxaa lagu qabtaa fasalada Zoom, ee onleenka ah. Waxaan sidoo kale kuu diyaarin karnaa turjubaan si aad u xaadirto fasalka qof ahaanta loo xaadiro haddii aad nala soo xiriirto.

Tabbararka Aasaasiga ah ee Shaqaalaha Cusub Qaybta 1 iyo 2 waa onleen oo qofka asaga ayaa iswado. Waxaa lagu heli karaa:

- Isbaanish
- Ruush
- Fiyatnaamiis
- Chinese (simplified written, Mandarin voice-overs)
- Carabi
- Soomaali

Markii laguugu diiwangeliyo tabbararka mid ka mid ah luuqadahaan, waxaad si ootomaatiga ah ku heli doontaa tabbararka luuqadda aad doorbidaysa.

Haddii luuqadda aad rabto aanan la heli karin, fadlan nala soo xiriir si aanu kuu caawino. Waxaan kaa caawin karnaa inaad hesho xal adiga kuu shaqeeya. Fadlan naga soo wac 1-844-503-7348 ama iimayl noogu soo dir CarewellSEIU503training@RISEpartnership.com si aan u ogaano tabbararka aad qaadaneyso iyo luuqadda aad rabto.

Xageen ka heli karaa caawin?

Waxaan halkaan u joognaa inaan ku caawino! Waxaad macluumaad dheerad ah ka heli kartaa boggeena internetka, [CarewellSEIU503.org/orientation](https://www.carewellseiu503.org/orientation) ama iimayl inoogu soo dir CarewellSEIU503training@RISEpartnership.com. Waxaad naga soo wici kartaa lambarka 1-844-503-7348 halkaas oo wakiillada laga heli karo inta u dhexeysa 8am ilaa 6pm Isniin ilaa Jimce.