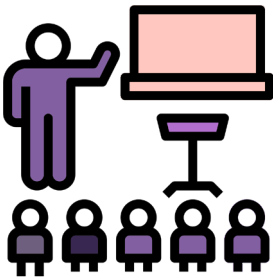


Khóa Đào Tạo Nhân Viên Mới dành cho Nhà Cung Cấp Dịch Vụ Chăm Sóc Sức Khỏe

Nhân Viên Chăm Sóc Tại Nhà, Nhân Viên Hỗ Trợ Cá Nhân và Nhân Viên Chăm Sóc Cá Nhân

1. Khóa Học Định Hướng Cho Nhân Viên Mới



- Do giảng viên dẫn dắt, Trực tuyến
- Kéo dài 6 giờ, thêm 30 phút (không bắt buộc) làm bài đánh giá
- Hoàn thành trước khi bắt đầu làm việc

2. Khóa Học Cơ Bản Cho Nhân Viên Mới Phần 1



- Tự học, Trực tuyến
- 4 giờ
- Hoàn thành trong vòng 120 ngày kể từ khi nhận được mã số nhà cung cấp

3. Khóa Học Cơ Bản Cho Nhân Viên Mới Phần 2



- Tự học, Trực tuyến
- 4 giờ
- Hoàn thành trong vòng 120 ngày kể từ khi nhận được mã số nhà cung cấp

Quét mã này để bắt đầu:

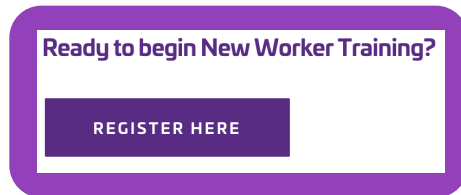


hoặc truy cập vào CarewellSEIU503.org/orientation.

Khóa Đào Tạo Nhân Viên Mới: Các Bước Giúp Đạt Được Thành Công

- 1 Tạo hồ sơ trong Carewell Learning Portal (Cổng Chương Trình Học Tập Của Carewell). Bạn có thể truy cập từ trang web của Carewell: CarewellSEIU503.org/orientation.

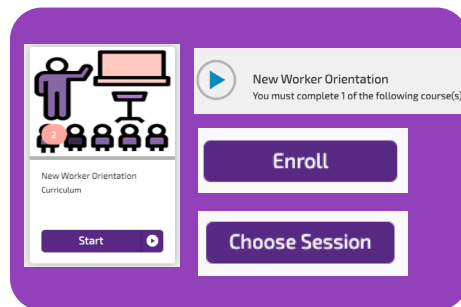
Hãy ghi lại tên người dùng và mật khẩu của bạn vì bạn sẽ cần dùng đến để đăng nhập lại.



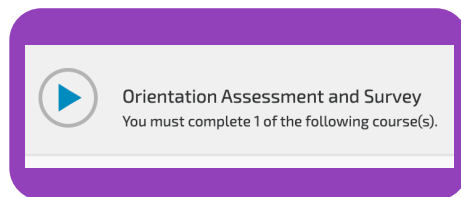
- 2 Đăng nhập vào cổng chương trình học tập và chuyển đến phần "My Courses" (Khóa Học Của Tôi).



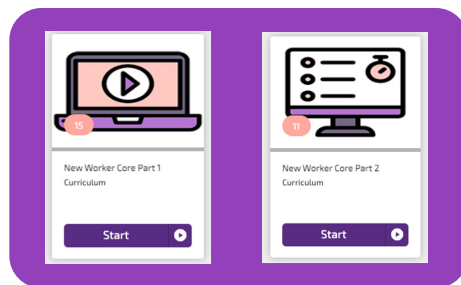
- 3 Nhấp vào "Start" (Bắt Đầu) trong phần "New Worker Orientation" (Khóa Học Định Hướng Cho Nhân Viên Mới). Sau đó, tìm phần "New Worker Orientation" (Khóa Học Định Hướng Cho Nhân Viên Mới) rồi nhấp vào "Enroll" (Đăng Ký). Sau đó, nhấp vào "Choose Session" (Chọn Phiên) để tìm một phiên. Sau khi đăng ký một phiên, bạn sẽ nhận được email xác nhận.



- 4 Sau khi tham dự phiên của Khóa Học Định Hướng Cho Nhân Viên Mới, bạn cần phải vượt qua một bài đánh giá và làm một bài khảo sát ngắn.



- 5 Sau khi bạn nhận được mã số nhà cung cấp từ tiểu bang, hãy đăng nhập lại vào cổng chương trình học tập để hoàn thành Khóa Học Cơ Bản Cho Nhân Viên Mới Phần 1 và Khóa Học Cơ Bản Cho Nhân Viên Mới Phần 2. Bạn cần làm bài đánh giá bắt buộc sau mỗi phần để nhận tín chỉ hoàn thành các phần.



Xin chúc mừng! Bạn đã hoàn thành Khóa Đào Tạo Nhân Viên Mới! Bạn có thể tải xuống bản sao chứng nhận hoàn thành trên cổng chương trình học tập.

Khóa Đào Tạo Nhân Viên Mới: Câu Hỏi Thường Gặp

Tôi có thể đăng ký bằng cách nào?

Hãy truy cập trang CarewellSEIU503.org/orientation rồi nhấp vào "Register Here" (Đăng Ký Tại Đây). Từ đó, bạn sẽ tạo hồ sơ và đăng ký tham gia Khóa Học Định Hướng Cho Nhân Viên Mới. Bạn có thể đăng nhập trên điện thoại thông minh, máy tính bảng hoặc máy tính. Sau đó, bạn sẽ nhận được hướng dẫn về cách hoàn thành khóa đào tạo. Xin lưu ý rằng bạn cần có địa chỉ email hợp lệ thì mới có thể bắt đầu học.

Làm cách nào để điền vào đơn đăng ký?

Trước khi tham gia chương trình đào tạo, bạn phải gửi đơn đăng ký để trở thành nhân viên chăm sóc tại nhà, nhân viên hỗ trợ cá nhân hoặc nhân viên chăm sóc cá nhân mới. Để đăng ký, bạn cần làm theo hướng dẫn của cơ quan mà bạn sẽ nộp đơn. Để tìm thêm thông tin, hãy truy cập trang OHCCworkforce.org/applications.

Bạn phải hoàn thành Khóa Học Định Hướng trong vòng 45 ngày kể từ ngày gửi đơn đăng ký.

Tôi có thể bắt đầu khóa đào tạo khi nào?

Bạn có thể bắt đầu Khóa Học Định Hướng Cho Nhân Viên Mới sau khi gửi đơn đăng ký. Bạn có thể bắt đầu Khóa Học Cơ Bản Cho Nhân Viên Mới Phần 1 và Khóa Học Cơ Bản Cho Nhân Viên Mới Phần 2 sau khi hoàn thành Khóa Học Định Hướng Cho Nhân Viên Mới, vượt qua khâu kiểm tra lý lịch và nhận mã số nhà cung cấp từ Bộ Dịch Vụ Nhân Sinh (DHS) hoặc Cơ Quan Quản Lý Y Tế Oregon (OHA).

Bạn phải hoàn thành Khóa Học Cơ Bản Cho Nhân Viên Mới Phần 1 và 2 trong vòng 120 ngày kể từ khi nhận mã số nhà cung cấp.

Khóa đào tạo hoạt động như thế nào?

Khóa Học Định Hướng Cho Nhân Viên Mới có giảng viên diễn ra trên mạng qua ứng dụng Zoom.

Khóa Học Cơ Bản Cho Nhân Viên Mới là khóa tự học nên bạn không cần phải hoàn thành liền một lúc và tiến độ học của bạn sẽ được lưu lại.

Bạn cần phải vượt qua bài đánh giá sau mỗi 3 phần của khóa đào tạo với điểm số 75% trở lên. Nếu không vượt qua bài đánh giá sau 3 lần làm bài, bạn cần phải làm lại phần đó của khóa đào tạo.

Khóa đào tạo kéo dài trong bao lâu?

Tổng thời lượng của chương trình đào tạo nhân viên mới là khoảng 14 giờ.

Khóa Học Định Hướng Cho Nhân Viên Mới là hình thức đào tạo trực tuyến và có thời lượng khoảng 6 giờ, bao gồm cả thời gian nghỉ. Ngoài ra, sau khi kết thúc Khóa Học Định Hướng Cho Nhân Viên Mới, còn có một phiên 30 phút (không bắt buộc) để làm bài đánh giá bắt buộc.

Khóa Học Cơ Bản Cho Nhân Viên Mới Phần 1 và Khóa Học Cơ Bản Cho Nhân Viên Mới Phần 2 đều có thời lượng 4 giờ mỗi khóa, trong đó học phần tự học có tổng thời lượng là 8 giờ.



Tôi có phải tiếp tục làm bài đánh giá sau Khóa Học Định Hướng Cho Nhân Viên Mới không?

Không. Bạn có thể làm bài đánh giá bất buộc bất cứ lúc nào sau khi tham dự Khóa Học Định Hướng Cho Nhân Viên Mới bằng cách đăng nhập vào cổng chương trình học tập. Bạn phải vượt qua bài đánh giá để hoàn thành Khóa Học Định Hướng Cho Nhân Viên Mới.

Tôi cần chuẩn bị những gì cho khóa đào tạo?

Bạn sẽ cần một thiết bị có kết nối Internet và địa chỉ email hợp lệ để bắt đầu khóa đào tạo. Bạn có thể truy cập vào cổng chương trình học tập của chúng tôi bằng điện thoại thông minh, máy tính bảng và máy tính. Nếu bạn đang dùng điện thoại thông minh hoặc máy tính bảng, hãy nhớ kết nối Wi-Fi để tránh sử dụng lượng lớn dữ liệu.

Nếu tôi không có thiết bị kết nối Internet thì sao?

Chúng tôi luôn sẵn sàng trợ giúp! Hãy gọi cho chúng tôi theo số điện thoại 1-844-503-7348 để chúng tôi có thể hỗ trợ bạn tìm ra phương án phù hợp.

Tôi có được trả lương huấn luyện không?

Có. Bạn sẽ được trả một khoản lương huấn luyện sau khi hoàn thành tất cả các khóa đào tạo nhân viên mới. Để biết thêm thông tin về lương huấn luyện, hãy truy cập trang web của chúng tôi: CarewellSEIU503.org/stipend-policy.

Khóa đào tạo có cung cấp dịch vụ hỗ trợ về ngôn ngữ không?

Có. Bạn có thể đăng ký khóa đào tạo bằng các ngôn ngữ sau:

- Tiếng Tây Ban Nha
- Tiếng Nga
- Tiếng Việt
- Tiếng Trung (phụ đề bằng tiếng Trung giản thể, thuyết minh bằng tiếng Quan Thoại)
- Tiếng Ả Rập
- Tiếng Somali

Khi tham gia Khóa Học Định Hướng Cho Nhân Viên Mới, bạn sẽ gặp gỡ giảng viên nói một trong các thứ tiếng này hoặc tham gia khóa học cùng với thông dịch viên. Khóa Học Định Hướng Cho Nhân Viên Mới diễn ra trực tuyến, trong lớp học trên ứng dụng Zoom. Chúng tôi cũng có thể lên lịch với thông dịch viên để bạn tham gia lớp học trực tiếp nếu bạn liên hệ với chúng tôi.

Khóa Học Cơ Bản Cho Nhân Viên Mới Phần 1 và 2 là khóa học trực tuyến và tự học. Khóa học hỗ trợ các thứ tiếng sau:

- Tiếng Tây Ban Nha
- Tiếng Nga
- Tiếng Việt
- Tiếng Trung (phụ đề bằng tiếng Trung giản thể, thuyết minh bằng tiếng Quan Thoại)
- Tiếng Ả Rập
- Tiếng Somali

Sau khi đăng ký khóa đào tạo ở một trong các ngôn ngữ ở trên, bạn sẽ tự động thấy khóa đào tạo bằng ngôn ngữ mà bạn ưa dùng.

Nếu ngôn ngữ bạn ưa dùng không được hỗ trợ, vui lòng liên hệ với chúng tôi để được hỗ trợ. Chúng tôi có thể giúp bạn tìm ra phương án phù hợp. Hãy gọi 1-844-503-7348 hoặc gửi email tới địa chỉ CarewellSEIU503training@RISEpartnership.com để cho chúng tôi biết khóa đào tạo bạn sẽ tham gia và ngôn ngữ bạn ưa dùng.

Tôi có thể tìm sự trợ giúp ở đâu?

Chúng tôi luôn sẵn sàng hỗ trợ bạn! Bạn có thể tìm thêm thông tin trên trang web CarewellSEIU503.org/orientation hoặc gửi email cho chúng tôi theo địa chỉ CarewellSEIU503training@RISEpartnership.com. Bạn có thể gọi điện cho chúng tôi theo số 1-844-503-7348. Người đại diện của chúng tôi luôn sẵn sàng trợ giúp từ 8 giờ sáng đến 6 giờ chiều, Thứ Hai đến Thứ Sáu.